



Manual e Instruções para a resolução de problemas comuns nos equipamentos

Videoprojector

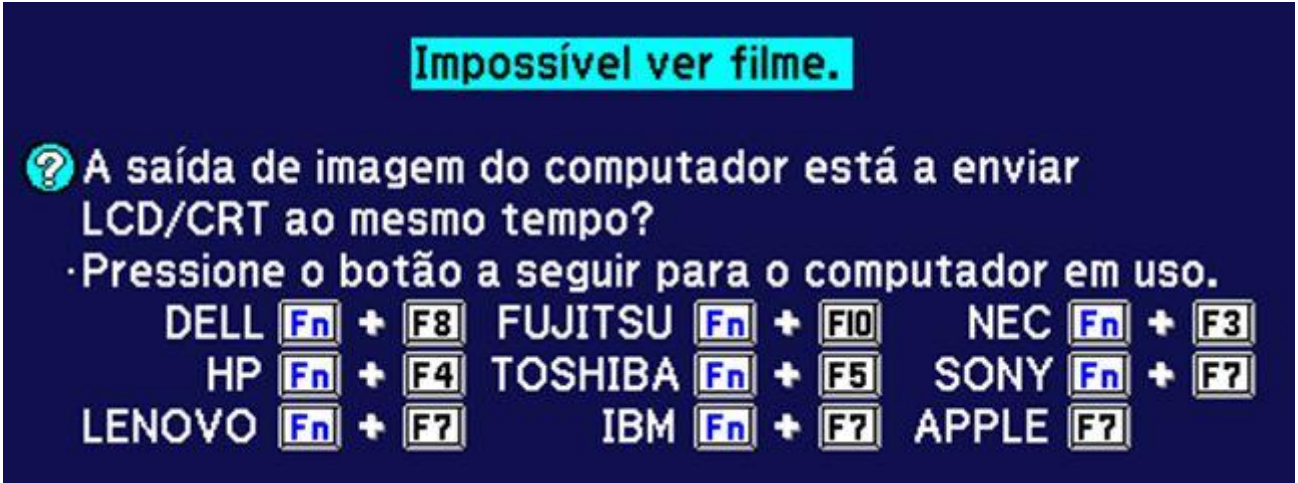
- **Impossível ver filme**
- **Rastreio de problemas de imagem desfocada nos videoprojectores**
- **Videoprojector - A imagem não é projetada**

PTE 2012/2013

Videoprojector - Impossível ver filme

A saída de imagem do computador está a enviar LCD/CRT ao mesmo tempo?

- Pressione as teclas para o computador em uso:



Impossível ver filme.

? A saída de imagem do computador está a enviar LCD/CRT ao mesmo tempo?

· Pressione o botão a seguir para o computador em uso.

DELL	Fn	+	F8	FUJITSU	Fn	+	F10	NEC	Fn	+	F3
HP	Fn	+	F4	TOSHIBA	Fn	+	F5	SONY	Fn	+	F7
LENOVO	Fn	+	F7	IBM	Fn	+	F7	APPLE	F7		

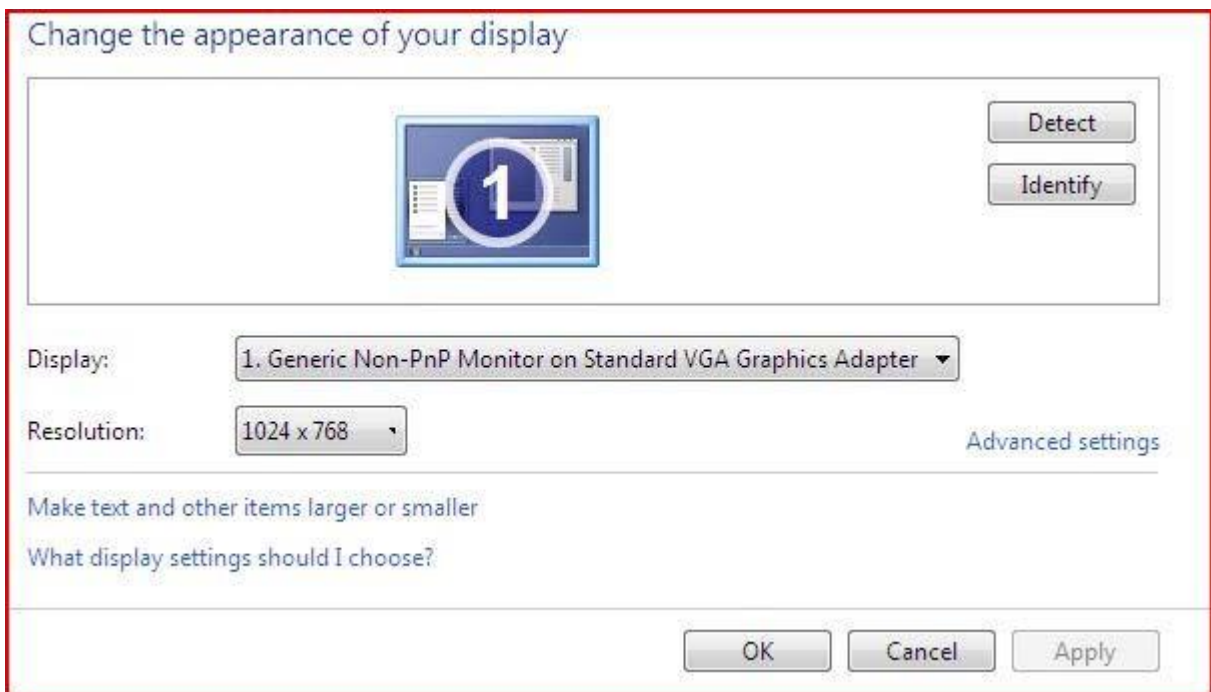
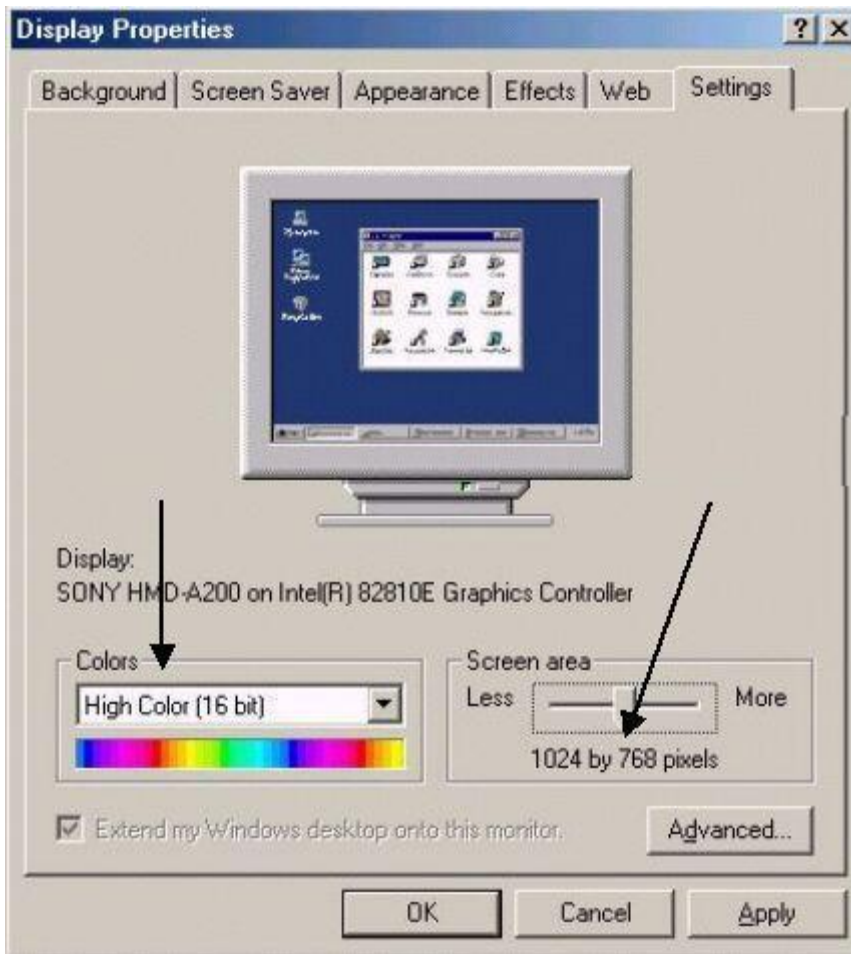
Videoprojector - Rastreio de problemas de imagem desfocada nos videoprojectores

Rastreio de problemas com videoprojector - Imagem desfocada

Resolução de computador deve ser 1024x768 ou inferior, nunca superior, pois o equipamento não funciona bem com outras resoluções;

Verificar se o Foco não foi alterado, pois a lente permite ajustar o Foco no anel de focagem do equipamento;

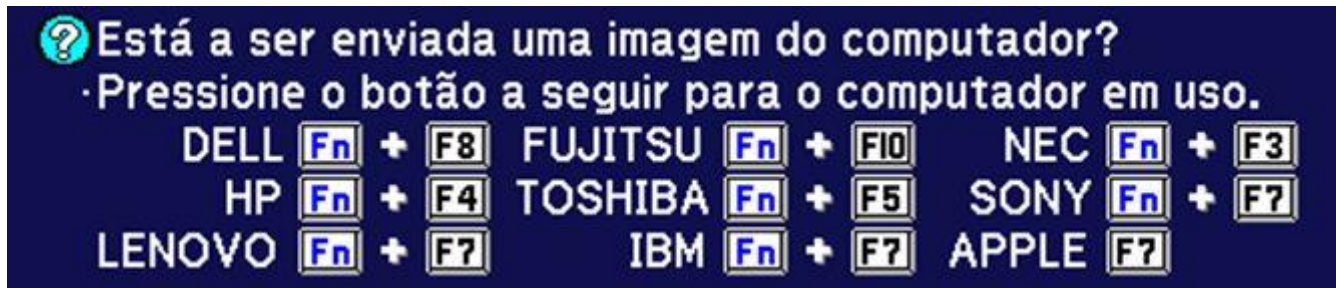
Ver se o cabo de vídeo não está danificado.



Videoprojector - A imagem não é projetada

Está a efetuar a projeção a partir de um computador?

- Pressione as teclas de acordo com o modelo de computador em uso:



Os cabos estão bem ligados?

- Verifique se os cabos estão bem ligados
- O cabo está ligado à porta de saída do monitor?

Está selecionada uma fonte diferente?

- Use [Source Search] para obter sinal de entrada

Inseriu um dispositivo de armazenamento no projetor?

- Insira um dispositivo de armazenamento
- Verifique se o dispositivo de armazenamento está inserido corretamente

Existe um problema com a conexão do cabo USB?

- Verifique se os cabos estão bem ligados
- Tente conectar de novo o cabo USB

Definições de rede corretas?

- Veja se o nome do projetor ou endereço IP está correto

Palavra-chave do projetor correta?

- Pode precisar de palavra-chave para ligar com *EasyMP Network Projection*
- Insira a palavra-passe indicada na fonte LAN